

姫路菓子組合



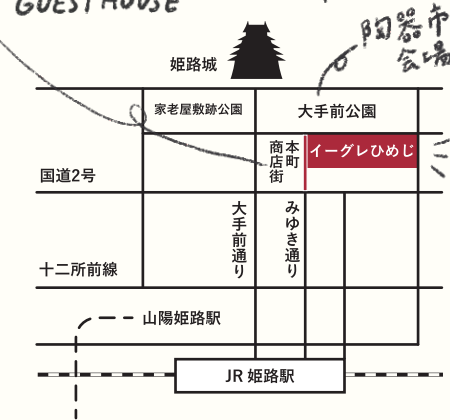
周辺エリアも  
盛りだくさん!

おいしいものたくさん!  
散策してみよう



本町商店街

昔ながらのお店と  
新しいお店が集る!



イーグレひめじ  
〒670-0012  
姫路市本町68-290  
有料地下駐車場あり  
「姫路駅」徒歩約12分

主催

しろみエール

TEL:079-263-7340

Instagram

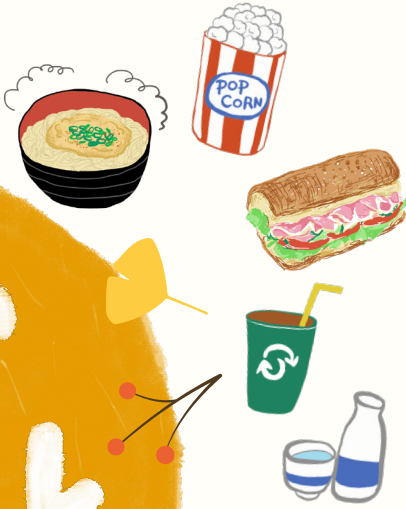


協力: イーグレひめじ管理株式会社/パティオ・デ・イーグレテナント会  
本町商店街組合/姫路市/兵庫県立大学都市計画研究室

全国陶器市と  
同時開催!



秋の  
イーグレ  
フェス  
2023



11.3 FRI / 4 Sat / 5 SUN

じかん 11:00-16:00

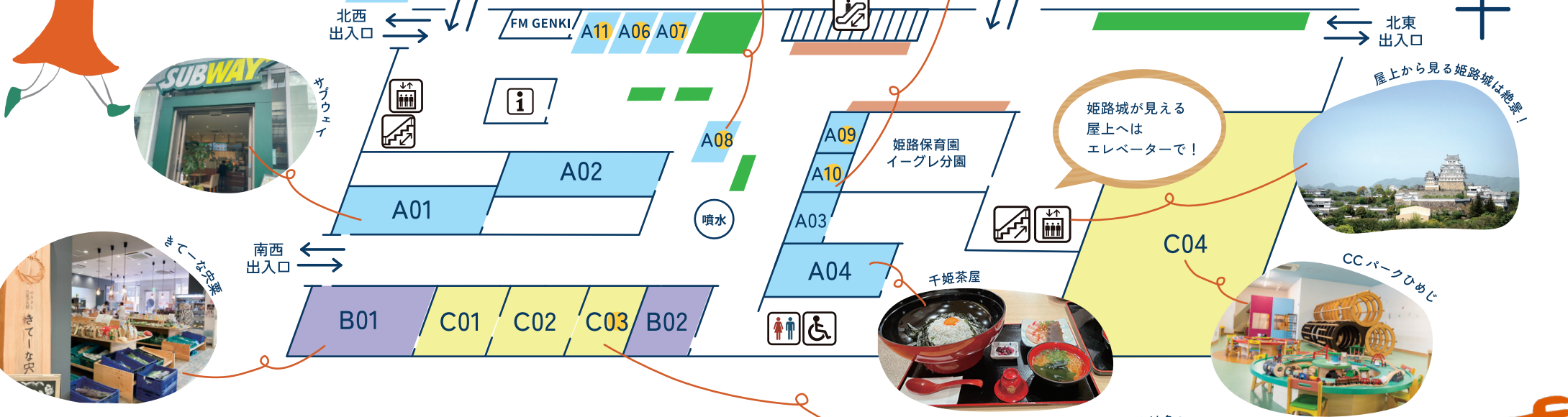
ばしょ イーグレひめじ

本イベントは、「姫路市ウォークラブル推進計画」に基づく魅力ある目的地づくりとして実施するものです。





# 1F



## たべる・のむ

- A01/【サンドイッチ】SUBWAY
- A02/【喫茶店】Caféゆうゆうゆう
- A03/【日本酒バー】龍カショップ玄妙庵
- A04/【和食】千姫茶屋
- A05/【えきそば】まねきのえきそば
- A06/【パン】なつめ製パン※5日のみ
- A07/【綿菓子・ポップコーン】しろみエール
- A08/【レモネード】みんなのレモネードの会
- A09/【からあげ】グラスマチネ※3日・5日のみ
- A10/【パン】TEARY
- A11/【パン】鍛冶六 カジロクパン舗※5日のみ
- A12/【カフェ】グラスマチネ コスタコーヒー

## かう

- B01/【野菜・加工品】きてーな栄粟
- B02/【ファッション】EVER
- B03/【古着】HIMEJIフルギウィーク
- B04/【旅行雑貨】トコプラス

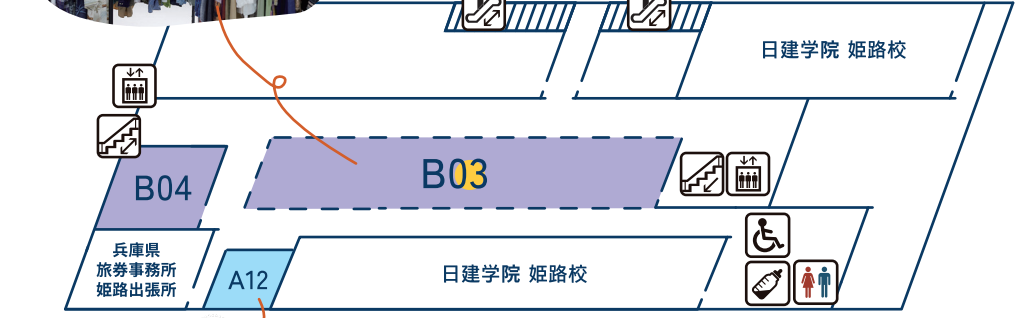
## たのしむ

- C01/【エステ】salon de Y
- C02/【ガチャ】しろみエール#ガチャブリ
- C03/【絵本読み聞かせ】おはなしじかん
- C04/【屋内遊戯場】CCパークひめじ

● イーグレフェス限定



# 2F



飲食可能スペース以外での飲食はご遠慮ください。ゴミはゴミ箱へ捨ててください。